



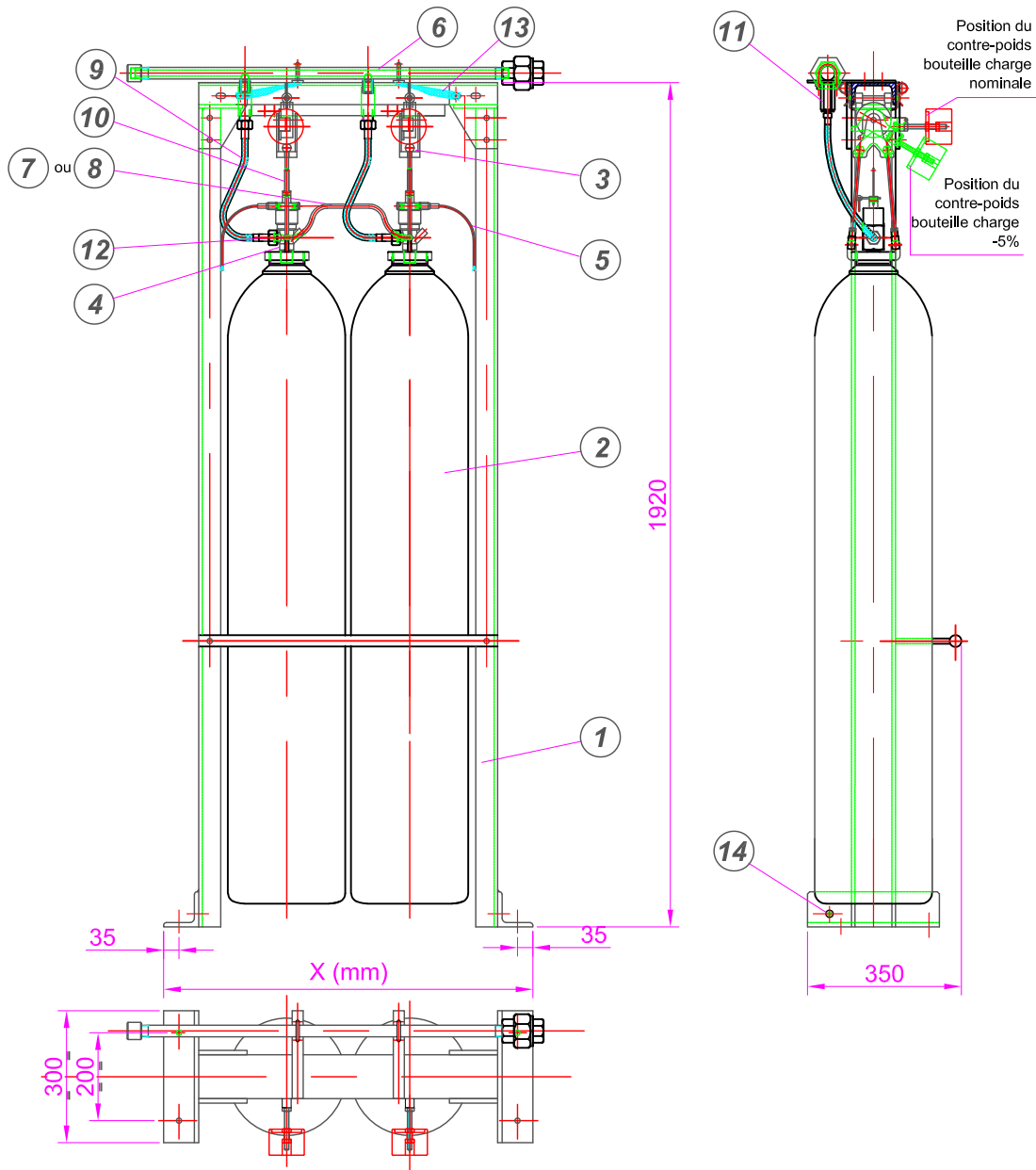
## Châssis CO<sup>2</sup> à pesée permanente pour vanne 712 C (2 à 5 bouteilles)

Permanent weighing frame CO<sup>2</sup>  
for valve 712C (2 to 5 cylinders)

N° de fiche :

083 067 (002 à 005)

0 PS 10/04/13



14	1	Prise de terre <i>Ground connection</i>	Laiton <i>Brass</i>
13	2	Tresse de masse INOX <i>Bonding strap</i>	INOX
12	2	Prise de pression <i>Pressure intake</i>	Laiton <i>Brass</i>
11	2	Clapet anti-retour M24x150 - M22x150 <i>Check valve</i>	Acier <i>Steel</i>
10	2	Déclencheur pneumatique et manuel 141 904 0060 <i>Pneumatic Manual actuator</i>	Acier <i>Steel</i>
9	2	Flexible de déchargement Lg.460 <i>Discharging hose Lg.460</i>	Caoutchouc <i>Rubber</i>
8	0	Flexible de pilotage Lg.400 <i>Triggering hose Lg.400</i>	Tecalan
7	1	Flexible de pilotage Lg.600 <i>Triggering hose Lg.600</i>	Tecalan
6	1	Collecteur Acier Sch 80 <i>Manifold Steel Sch 80</i>	Acier sch 80 <i>Steel sch 80</i>
5	2	Déclencheur pyrotechnique 141 904 0078 <i>Pyrotechnique actuator</i>	Laiton <i>Brass</i>
4	2	Vanne 712C <i>Valve 712C</i>	Laiton <i>Brass</i>
3	2	Système de pesée permanente <i>Permanent weighing system</i>	Aluminium
2	2	Bouteille 67L, charge 45 ou 50 Kg CO <sup>2</sup> <i>Cylinder</i>	Acier <i>Steel</i>
1	1	Châssis à pesée permanente <i>Permanent weighing frame</i>	Acier <i>Steel</i>
Rep. Item	Qté.	Désignation	Matière <i>Material</i>

Châssis <i>Frame</i>	Collecteur <i>Manifold</i>	Longueur <i>Length : X (mm)</i>	Poids <i>Weight (Kg)</i>
2 Bouteilles / <i>Cylinders</i>	DN20	840	335
3 Bouteilles / <i>Cylinders</i>	DN20	1120	475
4 Bouteilles / <i>Cylinders</i>	DN25	1400	615
5 Bouteilles / <i>Cylinders</i>	DN25	1680	760

### Accessoires / *Accessories:*

- Contacteur de passage CO<sup>2</sup>.  
*Contactor for flow of CO<sup>2</sup>.*
- Contacteur de pertes de charge.  
*Contactor of duct losses.*
- Sirène CO<sup>2</sup> H.P.  
*H.P. siren of CO<sup>2</sup>.*
- Collecteur...  
*Manifold...*